

BASSIN D07

LOCALISATION

Département	Nord
Commune	Lens
Adresse	A21 PR 10 + 570
Parcelles cadastrales	<p>Une première partie de ce bassin n'a pas de référence cadastrale car situé sur le terrain de l'État.</p> <p>Une autre partie est situé sur le terrain communal sur les sections cadastrales BL0283, BL340 à BL346.</p> <p>Des acquisitions foncières sont prévues.</p> <p>Voir extrait cadastral ci-dessous.</p>
Coordonnées	50.444833, 2.840539
Grand bassin versant	La Deûle
SDAGE	Bassin Artois-Picardie
SAGE	Marque-Deûle

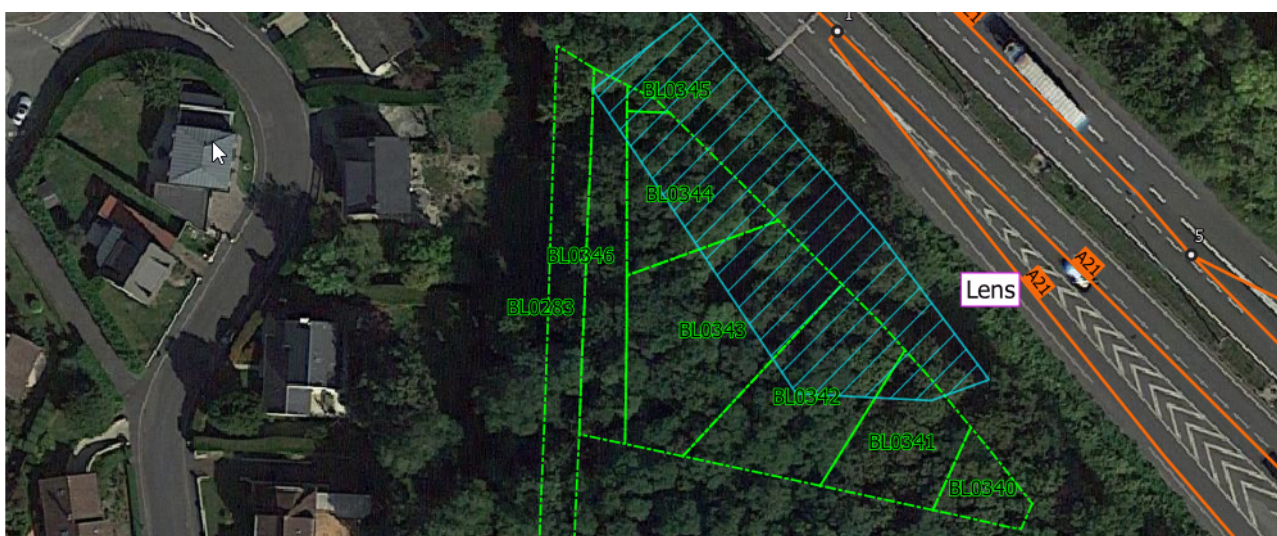


Figure 1: Vue aérienne et extrait cadastral

ZONAGES ENVIRONNEMENTAUX

Captage	OUI - AAC de Lens-Liévin et Salomé
ZNIEFF	OUI à 4 km, les 2 terrils, 80 Ha
APB	NON
PNR	NON
NATURA 2000	NON
PPRn	NON
Zone inondable	NON
Zone humide	NON
Espace Naturel Sensible	NON
Présence potentielle d'espèces protégées	Lors de la mise aux normes environnementales du bassin, un diagnostic faune flore habitat sera réalisé.
Zone géologique	Zone géologique comprenant principalement de la craie blanche ainsi que de l'argile (voir annexe géologie du terrain)

CARACTÉRISTIQUES TECHNIQUES

Assainissement pluvial : Le bassin D07 a pour but de récupérer les eaux de ruissellement de la section courante de l'A21 du PR 9+ 500 au PR 11+400 (BVR 6). Sur cette section, des fossés ayant une bonne capacité d'infiltration permettent de recueillir les eaux de ruissellement de la plateforme routière. Les essais d'infiltration confirment ce point avec des infiltrations relativement rapides selon la grille d'analyse du CEREMA. En cas de pollution accidentelle par temps sec ou par temps de pluie courant, il est fort probable que l'intégralité de la pollution accidentelle se soit infiltrée avant d'atteindre l'exutoire de type cours d'eau.

L'exutoire de ce bassin se fait par infiltration dans le sol.

• Surface du bassin	• Environ 1 000 m ²
• Volume du bassin	• Environ 10 000 m ³
• Type d'ouvrage en entrée	• Canalisation béton
• Présence de portail	• NON
• Présence de rampe d'entretien	• NON

ENTRETIEN

L'organisme responsable de l'entretien est le Centre d'Entretien et d'Exploitation de Dourges de la DIR NORD.

La fréquence des entretiens des bassins de la DIR Nord est calée sur le guide technique des pollutions d'origine routière.

Fréquence des entretiens :

- 1 visite semestrielle pour déclenchement de l'entretien courant à réaliser ;
- végétation : fauchage des berges 1 à 2 fois par an ;
- nettoyage : enlèvement des déchets 2 fois par an ;
- entretien spécifique des bi-passes : tous les 3 ans ;
- 1 inspection détaillée tous les 5 ans ;
- curage : lorsque la capacité hydraulique est insuffisante et systématiquement après une pollution accidentelle.



Photos du bassin D07 , accès difficile

